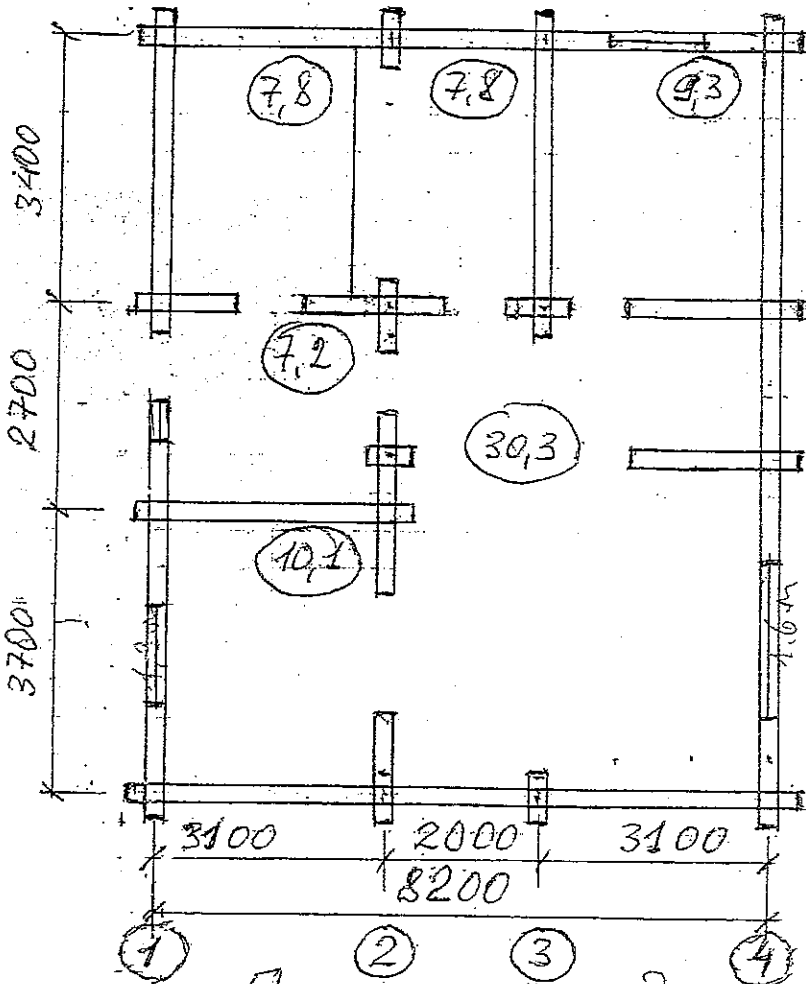
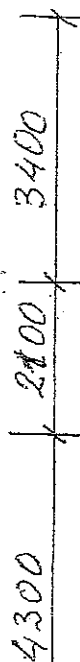
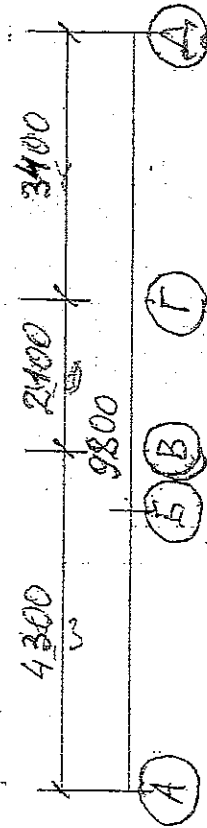
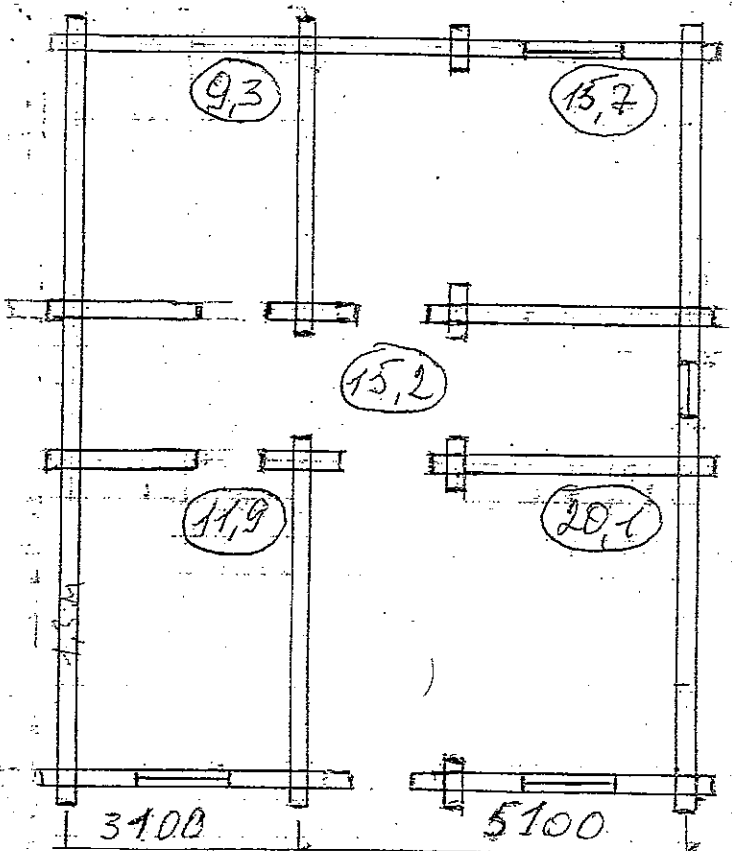


План 1-го этажа.

КОПИЯ



План мансарды.



Всего м²
Стальной

359 530

22 610,000
125

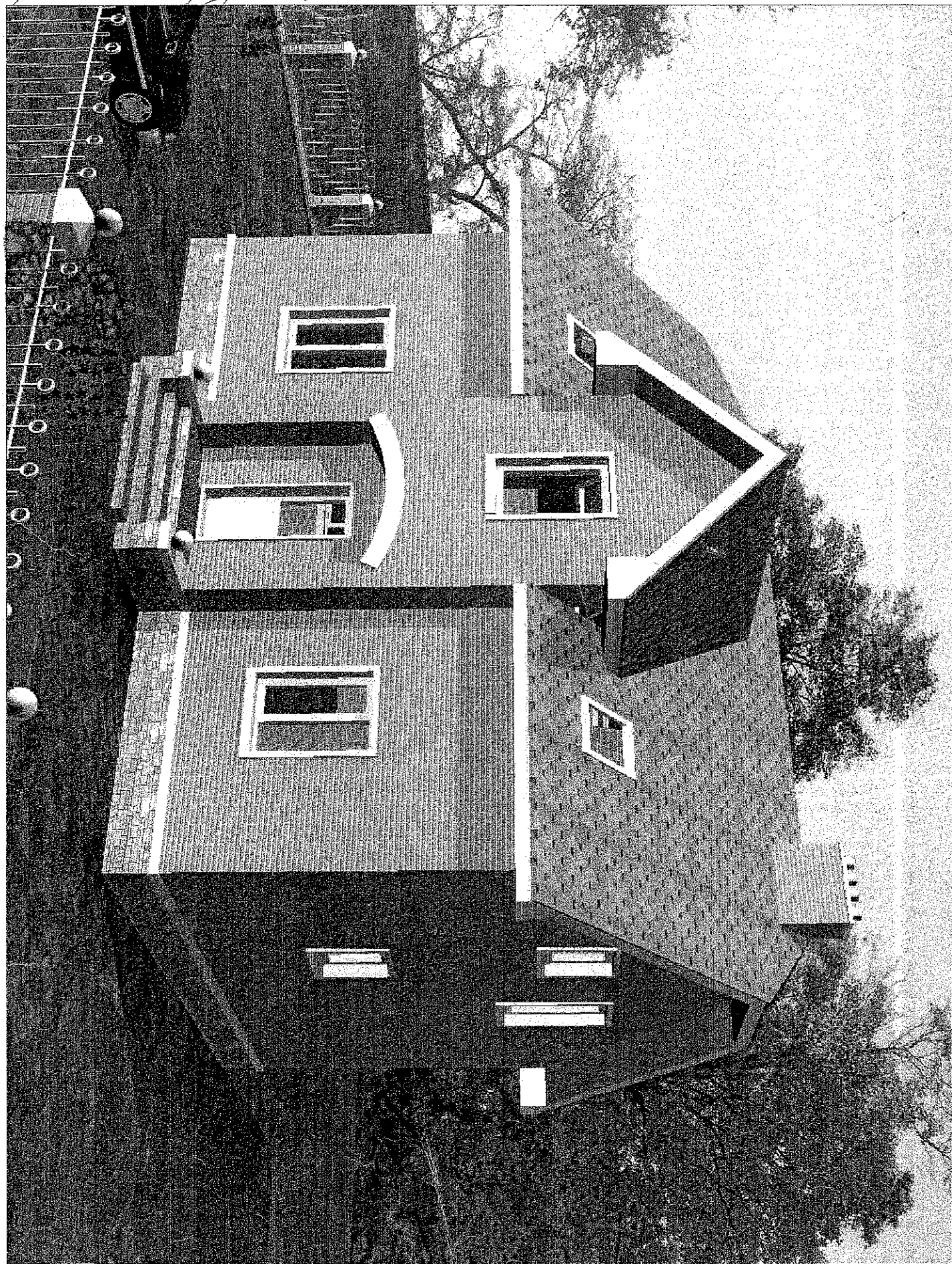
Площадь пола,

144,7 м²

Объем опил.

изделий 78,2 м³

Знаменитый проект архитектора,
Райсдейлского



3-х КОМНАТНЫЙ МАНСАРДНЫЙ ЖИЛОЙ ДОМ

Уютный и компактный жилой дом идеально подходит как для городской, так и загородной постройки. Простой в плане с четким функциональным делением на 2 этажа. На первом прихожая, кухня-столовая и гостиная. Под лестницей кладовая.

На мансардном этаже просторный холл и две или три спальни в зависимости от состава семьи.

Проектом предложено дополнительное освещение через окна в крыше, что улучшит инсоляцию жилых комнат.

Наружная отделка дома предлагается в варианте из лицевого кирпича, возможна обшивка дома "сайдингом".

Общая площадь - 105,9 кв.м.
Жилая площадь - 59,6 кв.м.

Фундаменты - монолитный ж/бетон мелкого заложения с утеплением основания "пеноплексом"

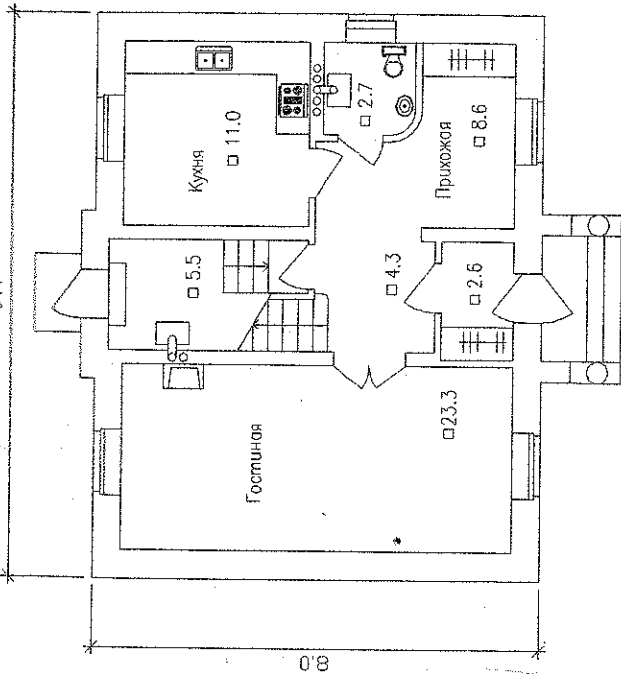
Наружные стены - кирпич с утеплителем из пенополистирола

Перекрытия - сборный ж/бетон чердачные перекрытия по деревянным балкам

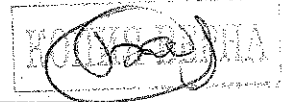
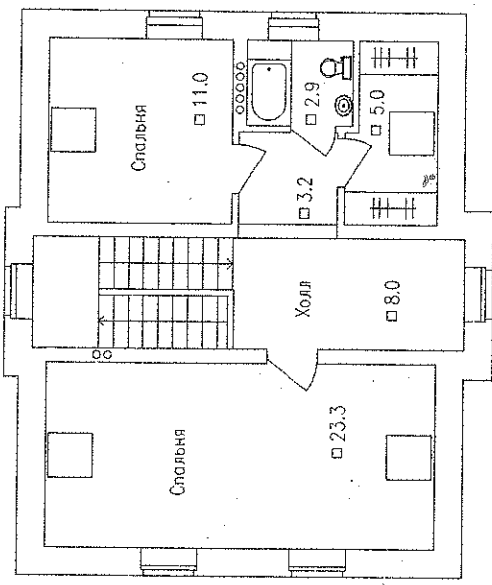
Кровля - мансардная

Покрытие - мягкая битумная черепица

Цоколь - кирпичный - оштукатуренный



План мансардного этажа



ОРХ.	Боричевский	<i>[Signature]</i>	Заказчик: Большаков А.Н.	Лист	Листов
		07.07	Индивидуальный жилой дом по ул. Земляная.27 в г. Сыктывкаре		
					И.П.архитектор Боричевский В.А.